

## Настройка РМ-4615

Для настройки радиомодема с помощью компьютера необходимо установить на него драйвера. Драйвера для ОС «Win7\_x64» и «WinXP\_x32» находятся в папке «Driver for modem rm4615».

На рисунке 10 изображена программа настройки РМ-4615

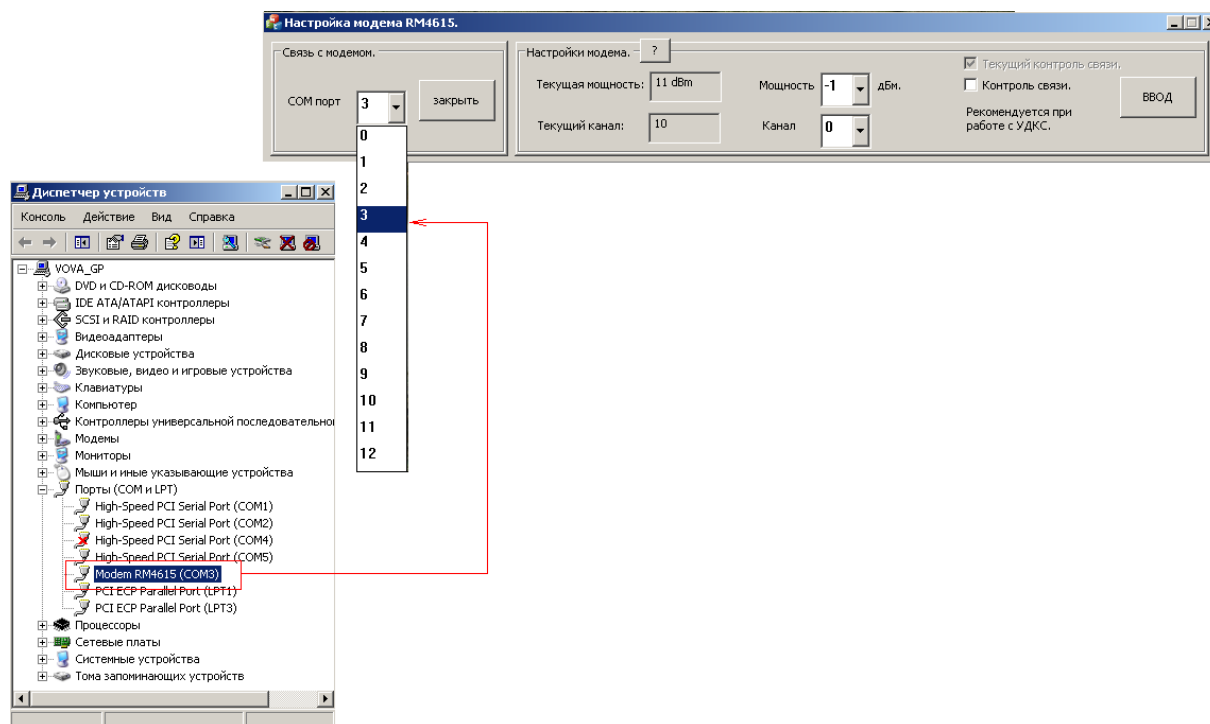


Рисунок 10 Программа настройки РМ-4615

Откройте диспетчер устройств, посмотрите каким СОМ портом определился Радиомодем и запомните его, откройте программу настройка радиомодема и выберите из списка предлагаемых СОМ портов запомненный Вами ранее номер порта и нажмите кнопку «открыть». При успешном открытии порта название кнопки поменяется на «заккрыть», и отобразятся текущая мощность и номер канала радиомодема. Введите необходимую мощность и номер канала, затем введите настройки в радиомодем нажав кнопку «ввод».

**Внимание, перед нажатием кнопки «ввод» убедитесь в правильности вводимых значений мощности, номера канала и настройки контроля связи.**

\*Канал можно поставить любой (0-33), но необходимо чтобы номера каналов на передатчике и приёмнике совпадали.

\*\*Выходную мощность можно повышать для компенсации потерь в кабеле.

\*\*\*Связь между приёмником и передатчиком может осуществиться не сразу после включения, а в течении 75 секунд.

## Проверка радиомодема РМ-4615 на работоспособность

Проверка РМ-4615 на работоспособность рекомендуется осуществлять на расстоянии не менее 25 метров между радиомодемами (приемником и передатчиком). В случае частой потери связи на небольшом расстоянии между приёмником и передатчиком следует снизить мощность радиомодемов (по умолчанию установлено 10 мВт, а канал связи 10).